

Dragon Course [Hành trình Dragon]

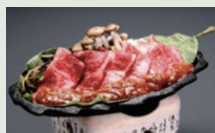
Lời mời đến với không gian văn hóa lưu truyền

Ngày thứ 1	Nagoya (Ngủ đêm tại Nagoya)
Tân bộ Nagoya [Chẳng hạn như thành Nagoya, Oasis 21, tháp truyền hình, khu phố thương mại Osu, Osu Kannon, bảo tàng lưu niệm kỹ thuật công nghiệp Toyota, khu vườn Noritake]	
Món ăn nên thưởng thức Món ăn nổi tiếng Nagoya (Chẳng hạn như món cơm thịt nướng, thịt chiên sốt đậu tương, mì udon hầm đậu tương, cánh gà, mì kishimen)	
Ngày thứ 2	Nagoya ▶ Inuyama ▶ Seki ▶ Mino ▶ Gujo ▶ Gero (Ngủ đêm tại khu suối nước nóng Gero)
【Hành trình ①】Tân bộ Inuyama [Chẳng hạn như thành Inuyama, trải nghiệm rước kiệu Karakuri] → Tân bộ Seki [Chẳng hạn như bảo tàng văn hóa lưu truyền nghề rèn kiếm Seki, cầu lạc bộ dao kiếm] → Tân bộ Mino [Chẳng hạn như dây phố mái dốc Udatsumo, cầu lạc bộ làng giấy Nhật (trải nghiệm làm giấy)]	
【Hành trình ②】Tân bộ Inuyama [Chẳng hạn như thành Inuyama, trải nghiệm rước kiệu Karakuri] → Tân bộ Gujo [Chẳng hạn như hội chợ triển lãm Gujo Hachiman, trải nghiệm làm món ăn mẫu]	
Món ăn nên thưởng thức Chẳng hạn như cá chẻm, món keichan	
Ngày thứ 3	Gero ▶ Takayama (Ngủ đêm tại Takayama)
Tân bộ Gero-Onsen [Chẳng hạn như ngâm chân trong nước nóng, làng cầu nguyện Gero-Onsen] → Tân bộ Takayama [Chẳng hạn như dây phố cổ, cầu Nakabashi, cầu lạc bộ gian hàng lễ hội Takayama, làng dân gian Hida "làng Hida", thăm quan kho rượu nổi tiếng và uống thứ]	
Món ăn nên thưởng thức Chẳng hạn như bò Hida, đậu tương lá mộc lan, mì ramen Takayama	
Ngày thứ 4	Takayama ▶ Toyama · Takaoka (Ngủ đêm tại Toyama)
Tân bộ Takayama [chẳng hạn như đi chợ sáng] → Tân bộ Toyama · Takaoka [Chẳng hạn như công viên kênh đào Fugan, chùa Zuiryu, phố Kanaya, tượng phật Takaoka, tham quan nhà máy đúc]	
Món ăn nên thưởng thức Thưởng thức Sushi của vịnh Toyama, thực phẩm Đông y	
Ngày thứ 5	Toyama ▶ Kanazawa (Ngủ đêm tại Kanazawa)
Tân bộ Kanazawa [Chẳng hạn như công viên Kenroku, công viên thành Kanazawa, phố Higashi Chaya, trải nghiệm làm bánh kẹo Nhật, dán vàng lá, bảo tàng mỹ thuật thế kỷ 21]	
Món ăn nên thưởng thức Chẳng hạn như món ăn Kaga, cua Kano, bánh kẹo Nhật	
Ngày thứ 6	Kanazawa ▶ Suối Nước Nóng Wakura (Ngủ lại tại suối nước nóng Wakura)
Tân bộ Kanazawa [Chẳng hạn như chợ Omi] → Tân bộ khu suối nước nóng Wakura [Chẳng hạn đi ngắm cảnh xung quanh không có mục đích bằng xe đạp cho thuê, dạo bộ dưới ánh trăng, thăm quan thủy cung Notojima]	
Món ăn nên thưởng thức Chẳng hạn như Notodon	
Ngày thứ 7	Suối Nước Nóng Wakura ▶ Wajima
Tân bộ Wajima [Chẳng hạn như đi chợ sáng, cầu lạc bộ Kiriko, trải nghiệm nghệ thuật sơn mài Wajima, thăm quan ruộng bậc thang]	

Món ăn nên thưởng thức



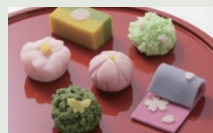
Món ăn nổi tiếng Nagoya (cánh gà)



Món bò Hida

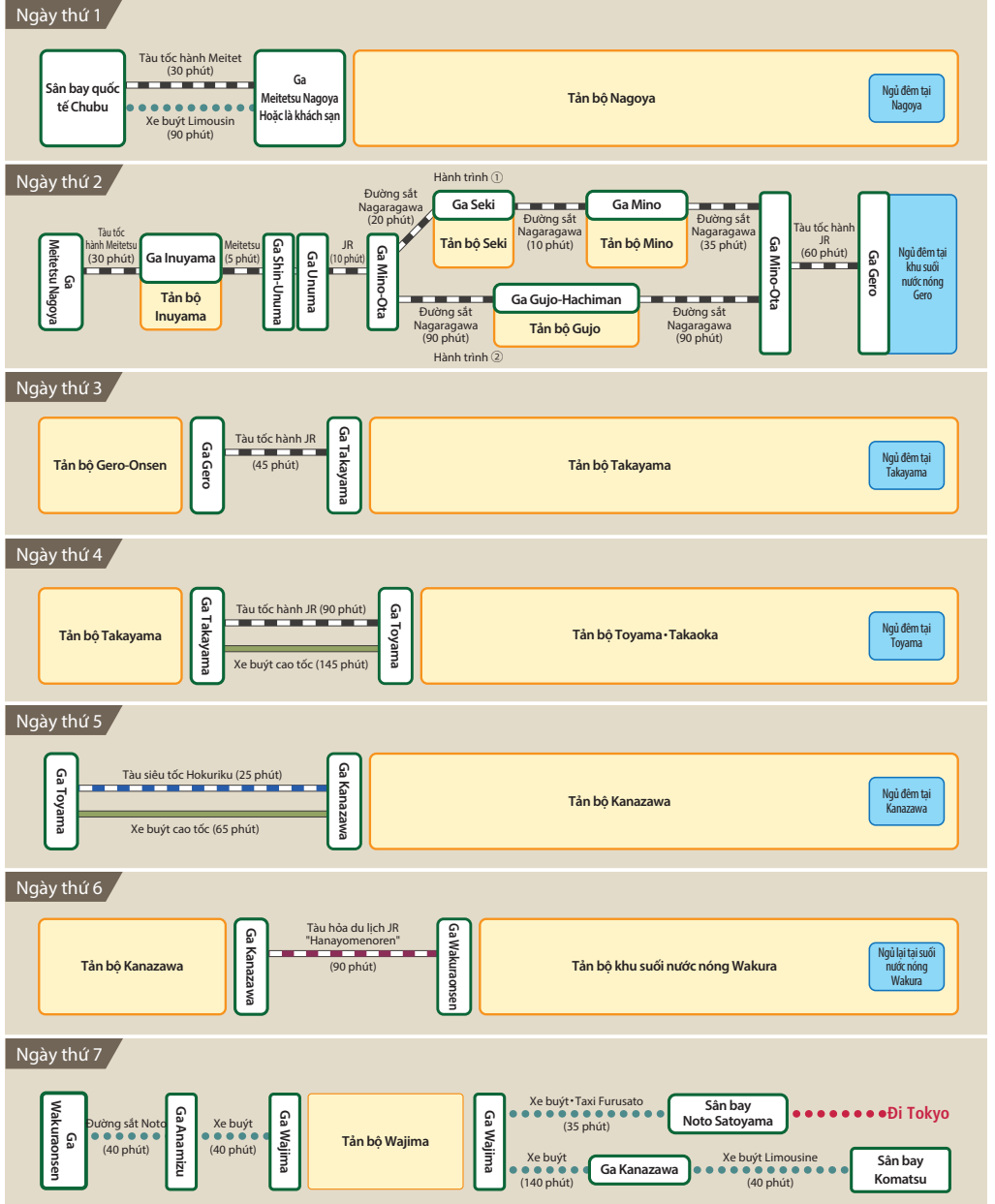


Sushi vịnh Toyama



Bánh kẹo Kanazawa

Model route | Cách đi của hành trình Dragon



昇龍道 SHORYUDO

Hành trình Dragon

Tài nguyên du lịch của Shoryudo thực sự đa dạng và phong phú. Hành trình Dragon là tuyến đường xuyên qua giữa quần đảo Nhật Bản từ Bắc đến Nam được mệnh danh là "Con đường mang tính biểu tượng của Shoryudo", nơi chúng ta ví như hình dáng con rồng đầu hướng về bán đảo Noto nhìn từ Nagoya thành phố lớn nhất khu vực này. Du khách hãy trải nghiệm văn hóa, ẩm thực, cảnh quan thành phố, cảnh quan thiên nhiên thay đổi một cách phong phú trải dài từ phía Thái Bình Dương xuyên qua các khu vực đồi núi tới vùng biển Nhật Bản, cảm nhận được những nét văn hóa truyền thống thông qua lễ hội, rước kiệu Karakuri hay nghề rèn kiếm, nghề thủ công mỹ nghệ dát vàng, có thể sảng khoái đắm mình trong dòng suối nước nóng danh tiếng như suối Wakura hay suối Gero.

Ukiyo-e Course >



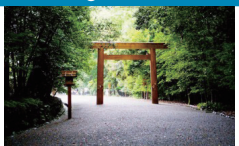
Hành trình trải nghiệm thành cổ Samurai tạo thành thời đại được thể hiện trong "tranh khắc gỗ" hay là trải nghiệm ngành công nghiệp sản xuất

Great Nature Course >



Hành trình chạm vào sự hùng vĩ của "thiên nhiên bao la", như là hồ cổ đại, vách đá, "dây An-po"

Nostalgic Course >



Hành trình chạm đến "trái tim người Nhật", cơ hội gặp gỡ "một Nhật Bản cổ kính trắng lè ngày ấy"



<http://shoryudo.go-centraljapan.jp/>

国土交通省 中部運輸局
Ministry of Land, Infrastructure, Transport and Tourism
Chubu District Transport Bureau

国土交通省 北陸信越運輸局
Ministry of Land, Infrastructure, Transport and Tourism
Hokuriku-Shin'etsu District Transport Bureau

中部(東海・北陸・信州)広域観光推進協議会
Central Japan Tourism Promotion Association

昇龍道

SHORYUDO

Model route Guide



Hành trình Dragon